

# Mapeamento da escalada em rocha e seus acessos na Cidade do Rio de Janeiro, Brasil

A cidade do Rio de Janeiro possui uma geografia privilegiada que possibilita práticas de lazer e esportivas nas suas serras, morros e falésias. Essa característica possibilitou o desenvolvimento do montanhismo, particularmente da escalada em rocha, de forma ampla desde o século XIX. Hoje, a importância e o valor cultural e esportivo do montanhismo e da escalada para a Cidade são reconhecidos no Decreto municipal 31.906/ 2010 e no título de principal centro urbano de escalada do país.

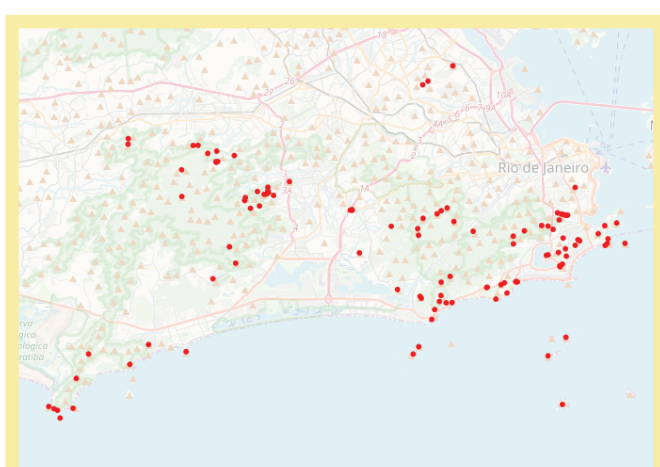


Para entender a distribuição da escalada na Cidade, avaliar o nível de proteção das áreas onde é praticada e o status do acesso a elas, o Acesso PanAm, com o apoio da Federação de Esportes de Montanha do Estado do Rio de Janeiro (Femerj), fez um levantamento, inventário e mapeamento das vias de escalada em rocha na Cidade do Rio de Janeiro.

Esse projeto fornece um retrato da escalada na Cidade, possibilitando o desenvolvimento de políticas públicas que fortaleçam essa prática e protejam os acessos e as áreas de escalada, além de contribuir para identificar áreas prioritárias para a proteção dos acessos, da experiência dos escaladores e do meio ambiente onde as atividades são praticadas.

Acesse nosso site para detalhes do projeto e métodos.

## Onde as áreas de escalada estão localizadas?



## Como é a gestão e a proteção das áreas de escalada?

### A maioria das vias está em área sob GESTÃO PÚBLICA

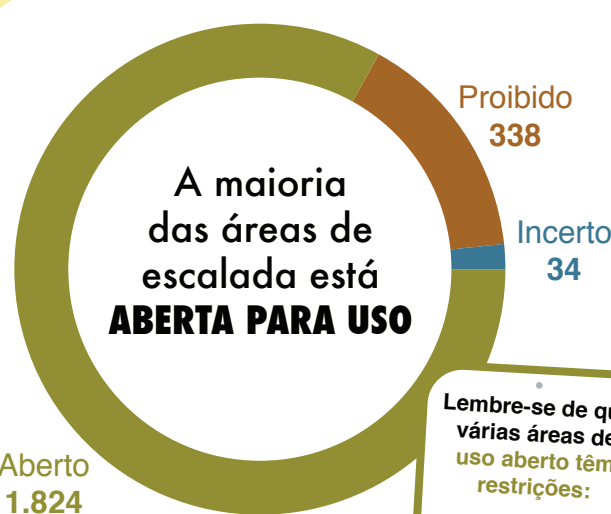


### Existem 1.912 vias em UNIDADES DE CONSERVAÇÃO



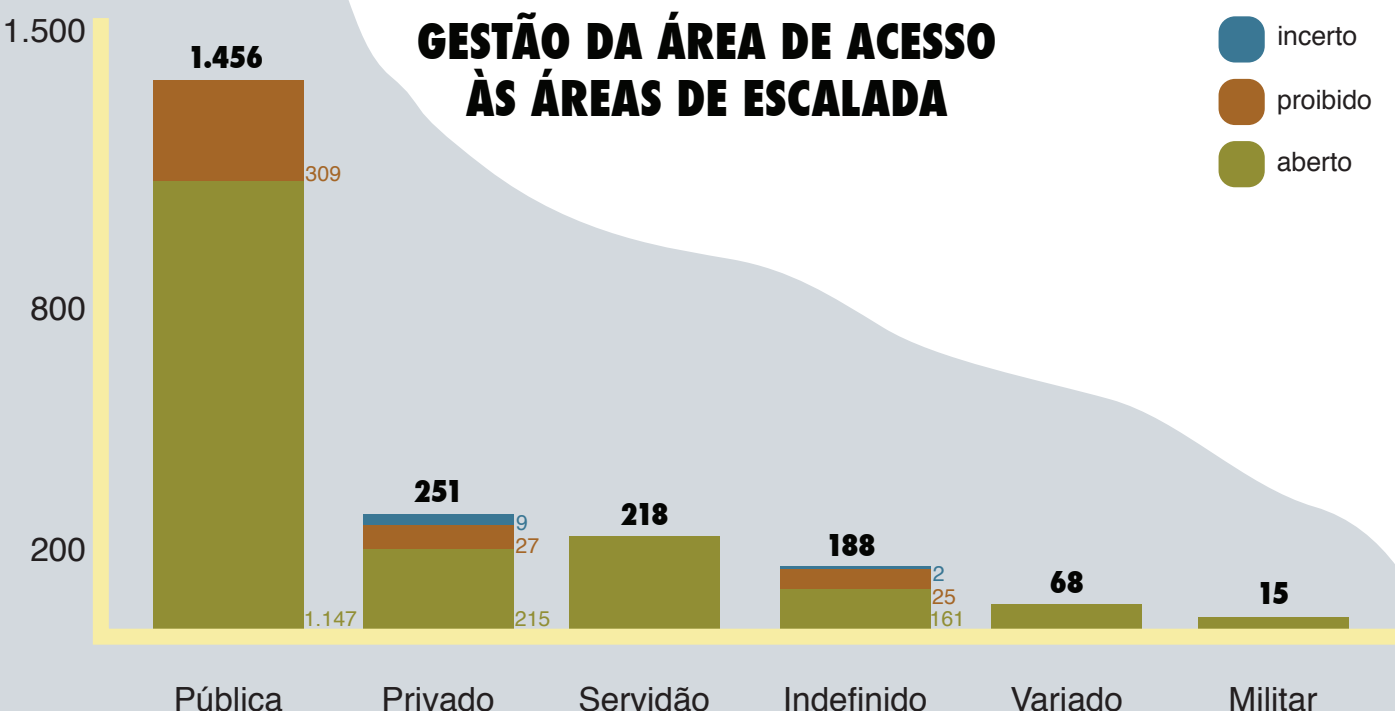
66,30% do acesso a áreas de escalada está localizado em **ÁREAS PÚBLICAS**

e a maior parte das áreas onde estão localizadas as escaladas do Rio é gerenciada por **ÓRGÃOS PÚBLICOS**



Lembre-se de que várias áreas de uso aberto têm restrições:

- Regulamentos de acesso
- Horário de visitação
- Segurança pública



Realização



Apoio



apa@accesspanam.com  
 acessopanam.org